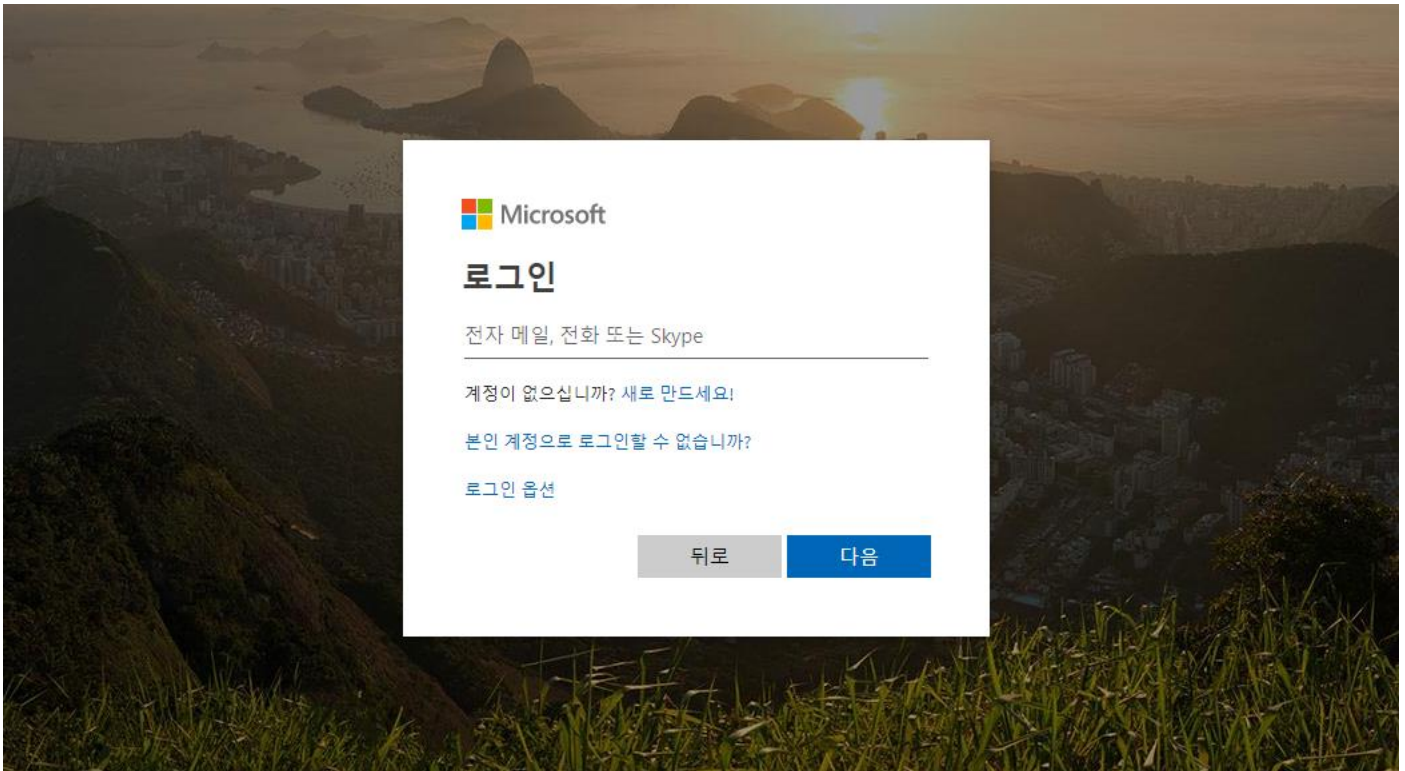


## Windows 10 Education 업그레이드 설명서

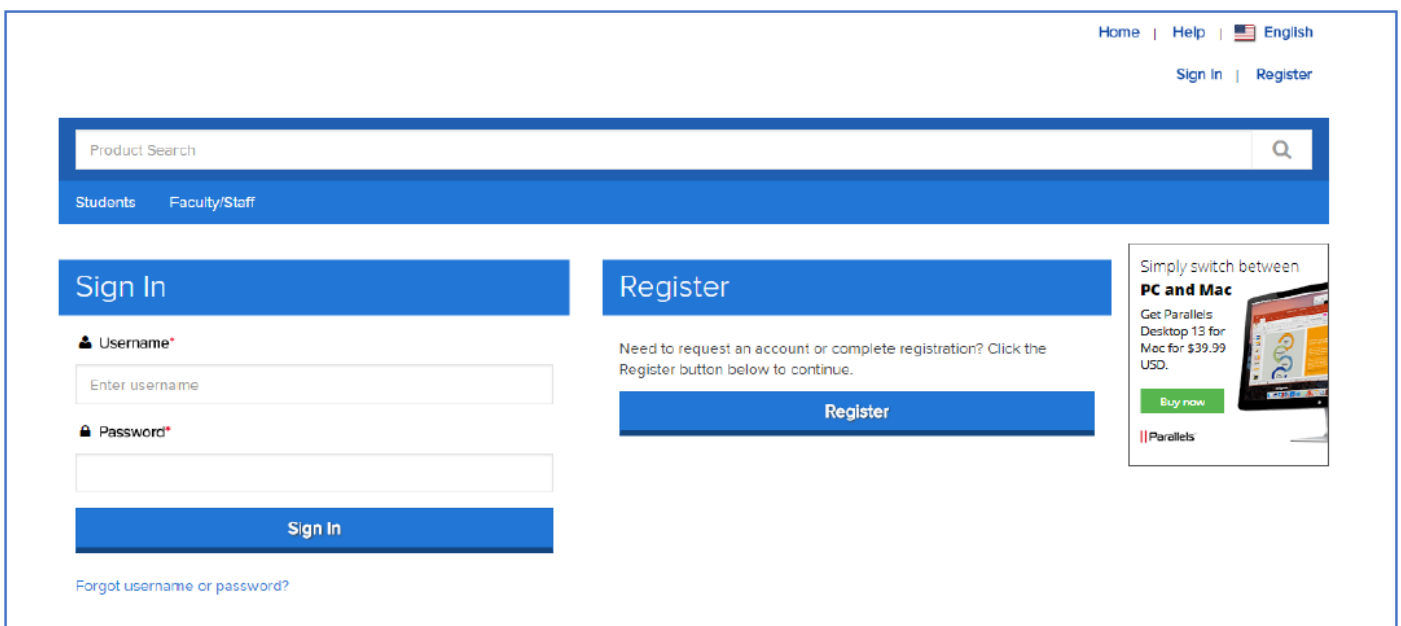
서비스 이용에 앞서 본 사이트에서 계정을 생성해야 합니다.

계정 생성을 완료한 사용자는 아래 내용을 참고해 윈도우 10 Education을 다운로드 받을 수 있습니다.

<https://portal.office.com>에 접속해 본인의 계정으로 로그인합니다.



<https://gmoe.onthehub.com>에 접속해, [등록/Register] 버튼을 클릭합니다.



본인의 Office 365 계정을 입력하고, [계속/Continue] 버튼을 클릭합니다.

Home Help English  
Sign In Register

Product Search

Students Faculty/Staff

## Account Verification > Verify Email Address

Only the students and faculty of participating schools are eligible to place orders on this WebStore. The quickest way to verify your academic status is to enter your school-issued email below.

**Organization-Issued Email Address\***

Continue

이름(First Name)과 성(Last Name), 암호(Password)를 입력합니다. Username과 Email Address는 자동으로 입력된 값을 그대로 둡니다.

Home Help English  
Sign In Register

Product Search

Students Faculty/Staff

## Account Registration

**First Name\***

**Last Name\***

**Username\***

**Email Address\***

Your email address will act as your username. You will use it to sign in to the WebStore.

**Choose a Password\***

Choose a Password\*

Password must be at least six characters long.

Simply switch between PC and Mac  
Get Parallels Desktop 13 for Mac for \$39.99 USD.  
Buy now  
Parallels

사용자가 속한 그룹/Group of which you are a member(학생, 교원, 직원 중)을 선택합니다.

**\* 학생만 윈도우 10을 다운로드 받을 수 있습니다.**

'로봇이 아닙니다'에 체크합니다.

입력이 완료되었으면, 등록/Register 버튼을 클릭합니다.

## Proof of Eligibility

**Your Organization\***

PROVINCIAL OFFICE OF EDUCATIO ▼


**Organization-Issued Email Address\***

**Group of which you are a member\***

Students ▼

You will be liable for the full price of any products you have ordered if you are unable to supply proof of your eligibility upon request

Receive email communications from OnTheHub, powered by Kivuto Solutions Inc., including information about promotions and new releases.  
You can unsubscribe at any time. For further details and contact information, please refer to the [Privacy Policy](#).

로봇이 아닙니다.  reCAPTCHA  
개인정보 보호 - 약관

[Back](#) [Register](#)

본인 확인을 위한 이메일이 발송되었습니다.

Orders & Downloads Account Information **Eligibility** Change Password

Thank you for registering.

Your account is currently pending verification. Some orders may be placed on hold until this verification is complete. See details below.

## Eligibility

You are a member of (or have requested membership in) the following groups:

Organization:	Metropolitan Office of Education
User Groups:	<b>Students</b>
Verification Method:	Organization-issued email address
Status:	<b>Unverified</b> (Expires: 2018-11-07)

An email has been sent to **gdhong@o365.go.kr** with the subject **"Email address confirmation"** to confirm the email address. Please follow the instructions in the email. If you do not receive it within an hour, please ensure your email program is configured to allow emails from **kivuto.com**. Click below and we will resend the confirmation email.

[Resend Confirmation Email](#)

Office 365 이메일(Outlook) 페이지(<http://portal.office.com/outlook>)로 가서 메일함을 확인합니다.

Outlook

메일 및 사람 검색 새로 만들기 | 모두 삭제 모두 읽은 상태로 표시 실행 취소

폴더

- 받은 편지함 3
- 임시 보관함
- 보낸 편지함
- 지운 편지함
- 대화 내용
- 메모
- 보관
- 체크 메일

그룹

그룹에서 전자 메일, 문서, 일정 이벤트를 위한 공유 공간을 사용할 수 있습니다.

검색

중요 기타 필터

다음: 향후 2일 동안은 이벤트가 없습니다. 안전

Metropolitan Office  
Email address confirmation  
\*\* This is an automated message -- please do not re... 오후 2:53

Metropolitan Office ...  
Email address confirmation  
\*\* This is an automated message -- please do not re... 오후 2:49

읽을 메시지를 선택하세요.

[이메일 주소 확인/Email Address Confirmation] 메일을 클릭하고, 링크를 클릭합니다.

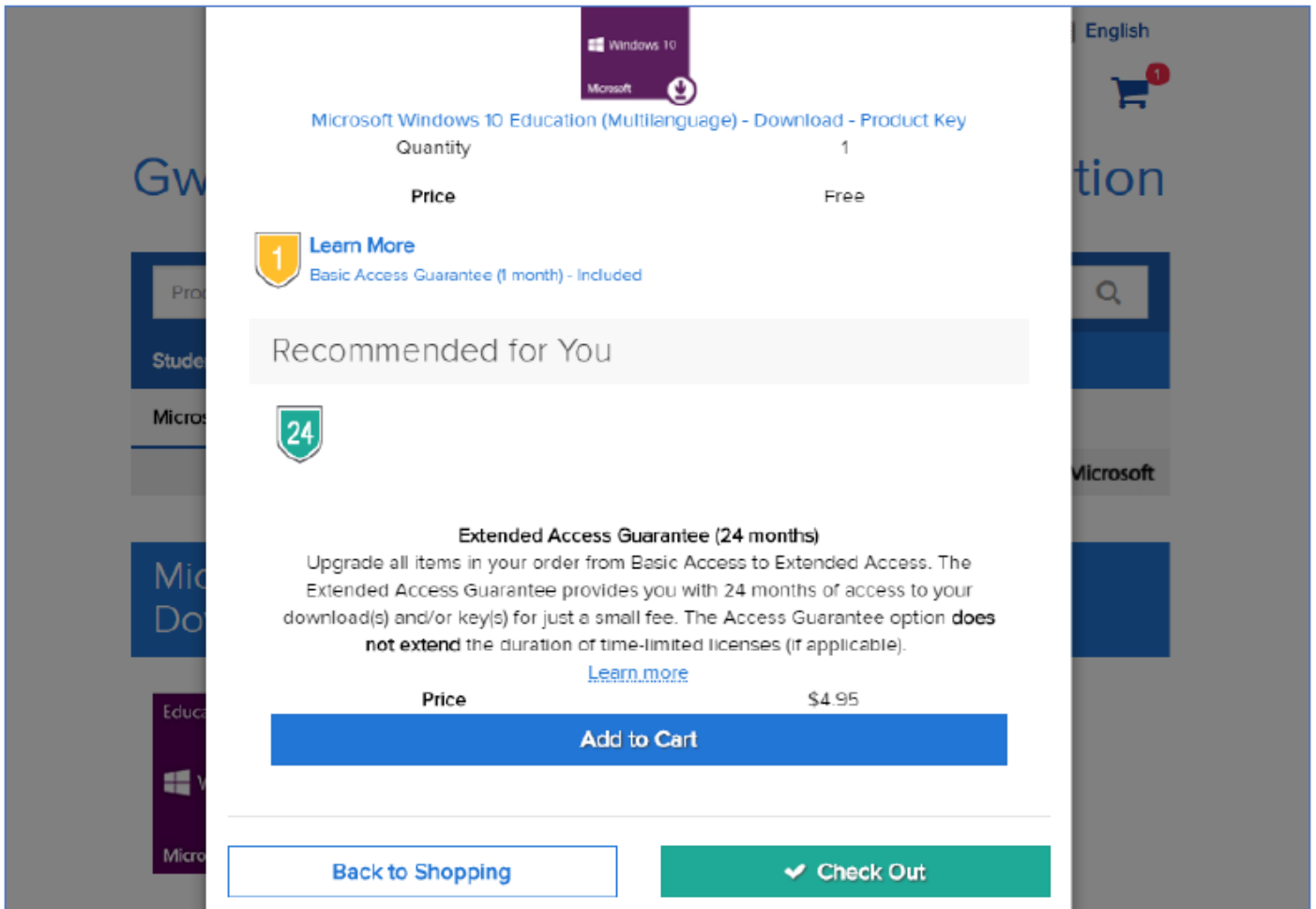
메일 주소 확인이 완료되었습니다. 하단의 Windows 10 이미지를 클릭합니다.

The screenshot shows the top navigation bar with links for Home, Help, and English. The user is logged in as 'Hello, gdhong@o365.go.kr'. The main heading is 'Metropolitan Office of Education'. Below this is a search bar and navigation tabs for 'Students' and 'Faculty/Staff'. A secondary navigation bar lists 'Microsoft', 'IBM', and 'More Software'. A yellow notification banner states: 'Your email address has been successfully verified.' Below the banner is a product card for 'Windows 10' with a download icon. At the bottom, a disclaimer reads: 'You must be a member of an academic organization to qualify for the software discounts offered on this WebStore. You will be required to provide proof of your academic affiliation to register an account on this site. Consult the Help page for more information about how to register.'

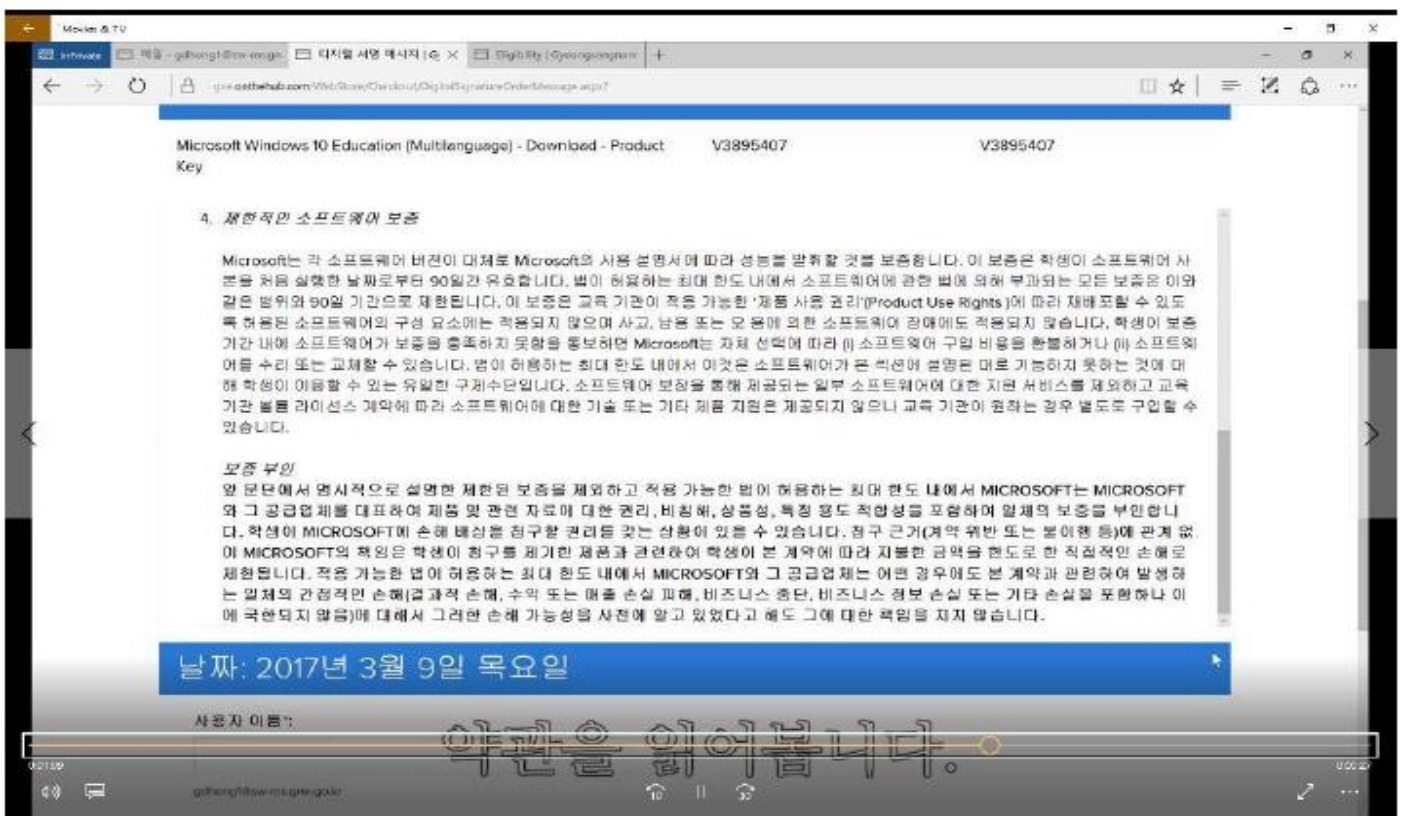
카트에 추가(Add to Cart)합니다.

The screenshot shows the product page for 'Microsoft Windows 10 Education (Multilanguage) - Download'. The top navigation is identical to the previous screenshot. The product title is displayed in a large blue banner. Below the banner is a product image showing a laptop, a tablet, and a smartphone, all displaying the Windows 10 desktop. To the left of the image is a purple product card with the text 'Education', 'Windows 10', and 'Microsoft', along with a download icon. Below the product image, the word 'Free' is displayed. At the bottom, there is a green 'Add to Cart' button with a shopping cart icon.

체크아웃(Check Out)을 클릭합니다.



약관을 읽어봅니다.



메일 주소와 이름을 입력한 아래에 표시되는 대로 다시 한번 입력합니다.

[수락/Accept]을 클릭합니다.

THIS AGREEMENT WITH RESPECT TO THE PRODUCT GIVING RISE TO STUDENT'S CLAIM. TO THE MAXIMUM EXTENT PERMITTED BY APPLICABLE LAW, IN NO EVENT WILL MICROSOFT OR ANY OF ITS SUPPLIERS BE LIABLE FOR ANY INDIRECT DAMAGES (INCLUDING, WITHOUT LIMITATION, CONSEQUENTIAL DAMAGES, DAMAGES FOR LOSS OF PROFITS OR REVENUES, BUSINESS INTERRUPTION, LOSS OF BUSINESS INFORMATION, OR OTHER LOSS) ARISING IN CONNECTION

**Date: Tuesday, November 7, 2017**

**Username\*:**  
  
gdhong@o365.go.kr

**Signature (type name)\*:**  
  
gildong hong

**Decline** **Accept**

연락처 정보를 확인하고 [주문 진행/Proceed with Order]을 클릭합니다.

**Contact Information** Fields marked with an asterisk (\*) are required

**First Name\***  **Last Name\***

**Email\***

Receive email communications from OnTheHub, powered by Kivuto Solutions Inc., including information about promotions and new releases.  
You can unsubscribe at any time. For further details and contact information, please refer to the [Privacy Policy](#).

제품 키가 발행되었습니다.

**\* 사용 기간은 한달입니다. 한달 이내에 사용하여야 합니다.**

1 Messages

2 Order

3 Details

**i** Your order has been placed and a confirmation email will be sent to you shortly. An invoice you can print is available [here](#). Detailed information about all of your orders can always be found under Your Account.

## Details (Order Number: 100577978258)

### Access Codes

**31 Days Left!**

Basic Access Guarantee (1 month) - Included



Microsoft Windows 10 Education (Multilanguage) - Download - Product Key

**i** Product Key: **XXXXXXXXXX-XXXXXX-XXXXXX-XXXXXX-XXXXXX**

**Get Started**



실행 중인 OS 별로 참고하여 진행합니다.

## Windows 10 Education으로 업그레이드 하는 방법

Windows 7, 8, 8.1 사용자는 현재 설정을 유지한 채 업그레이드 및 클린 설치가 가능하며 XP 및 Windows Vista 사용자는 클린 설치만 가능합니다. Windows 10 사용자는 Bit Locker 등 고급 기능을 사용할 수 있는 Education 버전으로 업그레이드가 가능합니다.

### Windows 7, Windows 8 및 Windows 8.1 에서 유지한 채 업그레이드

1. Windows Update 를 이용하여 현재 사용중인 Home 혹은 Professional 버전의 OS 에서 Home/Professional 버전의 Windows 10 으로 업그레이드 합니다 . 제어판 >> 시스템 및 보안 >> 윈도우 업데이트 >> 시작 )
2. Windows 10 Home/Professional 업그레이드가 완료되고 나면, 설정 >> 업데이트 및 복구 >>정품 인증으로 이동한 후 제품 키 변경 을 누릅니다.
3. Windows 10 Education으로 업그레이드 하기 위해 영수증에 표시된 제품키를 입력합니다.

#### ✓ 중요!

Windows 10은 Windows Update를 통해 단계적으로 배포됩니다. 이 옵션은 일부 디바이스에서는 다른 디바이스보다 표시되는 데 시간이 오래 걸릴 수 있습니다. Windows Update를 통한 Windows 10으로 업그레이드하는 옵션이 표시되지 않는 경우 , Microsoft의 Windows 10 소프트웨어 다운로드 사이트 (<https://www.microsoft.com/ko-kr/software-download/vlacademicwindows10>)로 이동하여 지금 도구 다운로드 버튼을 클릭하고 화면의 지시에 따라 업그레이드 할 수 있습니다

### Windows XP 및 Windows Vista 사용자 혹은 클린 설치

1. Microsoft의 ISO 소프트웨어 다운로드 사이트(<https://www.microsoft.com/ko-kr/software-download/vlacademicISO>)로 이동합니다.
2. Windows 10 Education으로 업그레이드를 시작하기 위해 제품키 입력란에 영수증에 표시된 제품키(Product를 입력 후 확인버튼을 클릭하면 다운로드 링크가 생성됩니다.
3. 제공되는 ISO 파일을 이용하여 설치 USB 를 제작하여 Clean Install 이 가능합니다.

✓ 중요!

이러한 방식으로 업그레이드하면 모든 파일 , 설정 및 소프트웨어 응용 프로그램이 컴퓨터에서 삭제 됩니다. 운영 체제를 업그레이드하기 전에 모든 중요한 데이터를 백업하십시오.

### **Windows 10 Home/Professional에서 Education 에디션으로 변경**

1. 설정 >> 업데이트 및 복구 >> 정품 인증으로 이동한 후 <재품키 변경>을 누릅니다.
2. Windows 10 Education으로 업그레이드 하기 위해 영수증에 표시된 제품키(product key)를 입력 합니다.